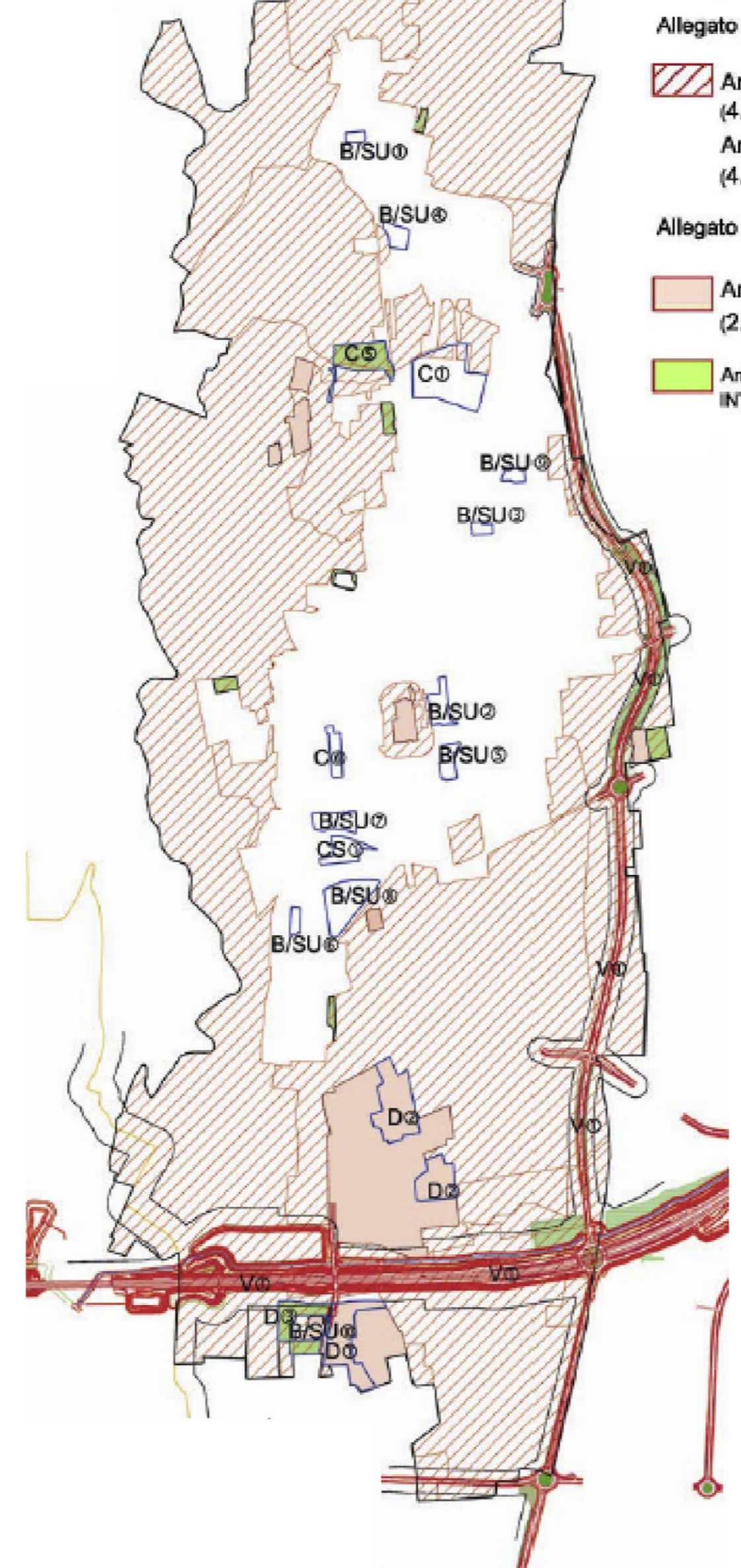
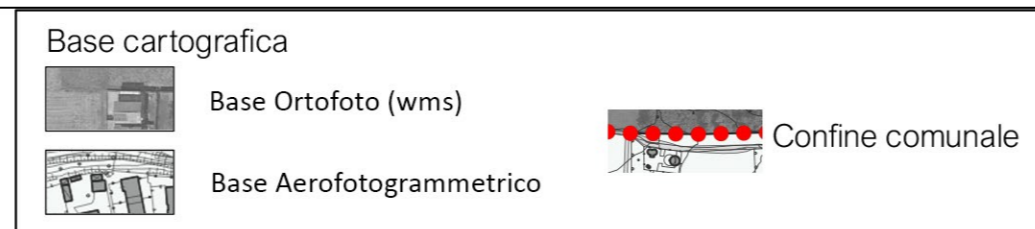


PGT vigente - PREVISIONE CONSUMO DI SUOLO compatibilità con PTCP pag.83 Relazione del Doc. di Piano (PGT approvato 2014)

AMBITI DI TRASFORMAZIONE E AMBITI DI RETE DELLA RETE ECOLOGICA PROVINCIALE



**Allegato a) Rete ecologica provinciale**

- ▨ Ambiti di Rete shape del P.T.C.P. (4.177.538 mq)
- ▨ Ambiti di Rete aggiornati allo stato di fatto 2012 (4.137.801 mq)

**Allegato a) Rete ecologica provinciale**

- ▨ Ambiti non di Rete aggiornati allo stato di fatto 2012 (2.203.622 mq)
- ▨ Ambiti di Trasformazione e ambiti di completamento INTERNI AGLI AMBITI DI RETE

**DATO DI PARTENZA:**  
Provvedimento di valutazione di compatibilità n°11 di registro del 14 marzo 2014 (S.A.E. = 52.887 mq comprensivo dell'incremento addizionale I.A.d.);

**provvedimento di valutazione di compatibilità n°11 di registro del 14 marzo 2014:**

- Ambito PTCP di appartenenza: n.8 "Inghiera Comasca"
- Classe IC3: C
- limite di espansione della superficie urbanizzata (I.A.E.): 3,70%
- incremento addizionale (I.A.d.): 0,70%
- Superficie ammissibile delle espansioni (S.A.E.): 52.887 mq

**SAE RESIDUA:**  
Provvedimento del 2 maggio 2016 n°16829 quantificazione della S.A.E. residua:

**provvedimento del 2 maggio 2016 n°16829 per quanto concerne la SAE residua:**

- SAE ammissibile riportata nel PGT: mq 52.887
- Superficie di espansione utilizzata nel PGT e nella variante (mq 24.848 + 20.026): mq 44.874
- Superficie di espansione residua: mq 8.013
- Superficie di espansione SUAP proposta: mq 1.360
- Calcolata al 80% dello Sup. territoriale (1.700 x 80%): mq 1.360

Totale consumo di suolo PGT+VAR+SUAP (mq 24.848+20.026+1.360) = mq 46.234,00-52.887,00  
Nuova superficie di espansione residua: mq 6.653

Ricondizione alla rete ecologica degli "Ambiti di trasformazione e ambiti di completamento INTERNI AGLI AMBITI DI RETE" che alla data di approvazione del PTCP (2006) erano inseriti in rete ecologica provinciale e sulle quali non sono state attuate le previsioni di consumo di suolo programmate dallo strumento urbanistico generale.

| "Ambiti di trasformazione e ambiti di completamento INTERNI AGLI AMBITI DI RETE" (NON ATTUATI) residenziali | RETE ECOLOGICA 2006 Approvazione PTCP | SUPERFICIE (residenziale considerata al 100%) |
|---|---------------------------------------|---|
|   |                                       | 2.008,5 mq                                    |
|   |                                       | 3.613,8 mq                                    |
|   |                                       | 4.756,9 mq                                    |
| <b>Tot.</b>   |                                       | <b>10.379,2 mq</b>                            |

| "Ambiti di trasformazione e ambiti di completamento INTERNI AGLI AMBITI DI RETE" (NON ATTUATI) produttivi | RETE ECOLOGICA 2006 Approvazione PTCP | SUPERFICIE (produttiva considerata al 20%) |
|---|---------------------------------------|--|
|   |                                       | 2.627,13 mq                                |
|   |                                       | 10.807,41 mq                               |
| <b>Tot. X 20%</b>   |                                       | <b>13.434,54 mq x 20% = 2.686,9 mq</b>     |

La "superficie di espansione utilizzata nella variante del PGT" = 20.026mq verrà ridotta delle superfici delle aree ricondotte in rete ecologica poiché non attuate:  
20.026 mq - (ambiti residenziali 10.379,2 mq) - (ambiti produttivi 2.686,9 mq) = 6.959,9 mq

**SAE residua:**

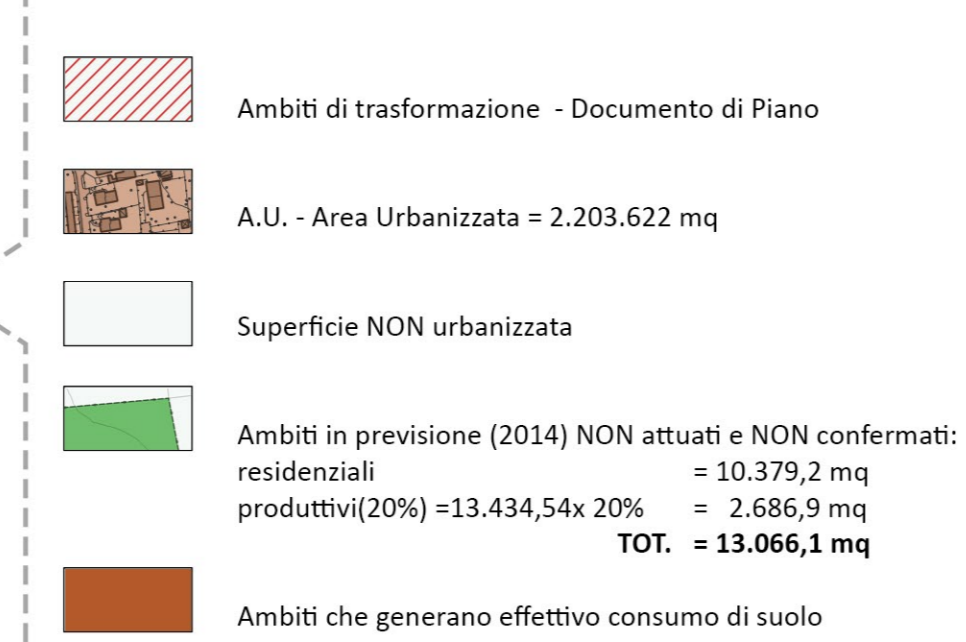
- SAE ammissibile riportata nel PGT: mq 52.887
- Superficie di espansione utilizzata nel PGT e nella variante (mq 24.848 + 6.959,9): mq 31.807,9
- Superficie di espansione residua: mq 21.079,1
- Superficie di espansione SUAP: mq 1.360
- Calcolata al 80% dello Sup. territoriale (1.700 x 80%): mq 1.360

Totale consumo di suolo PGT+VAR+SUAP (mq 24.848+6.959,9+1.360) = mq 33.167,90-52.887,00  
Superficie di espansione residua aggiornata: mq 19.719,1

**Totale consumo di suolo PGT vigente +VAR 2023:**  
(mq 19.719,1 + 13.558,7) = mq 33.277,80  
Nuova superficie di espansione residua: mq 6.160,4

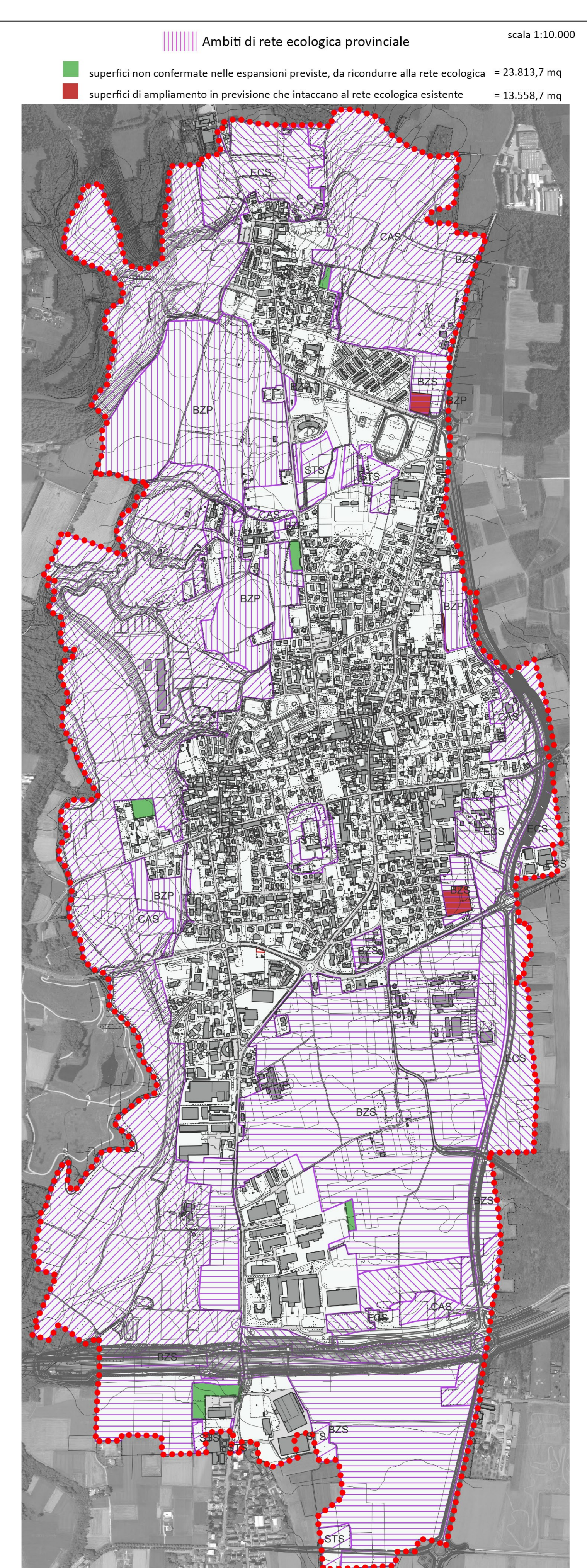
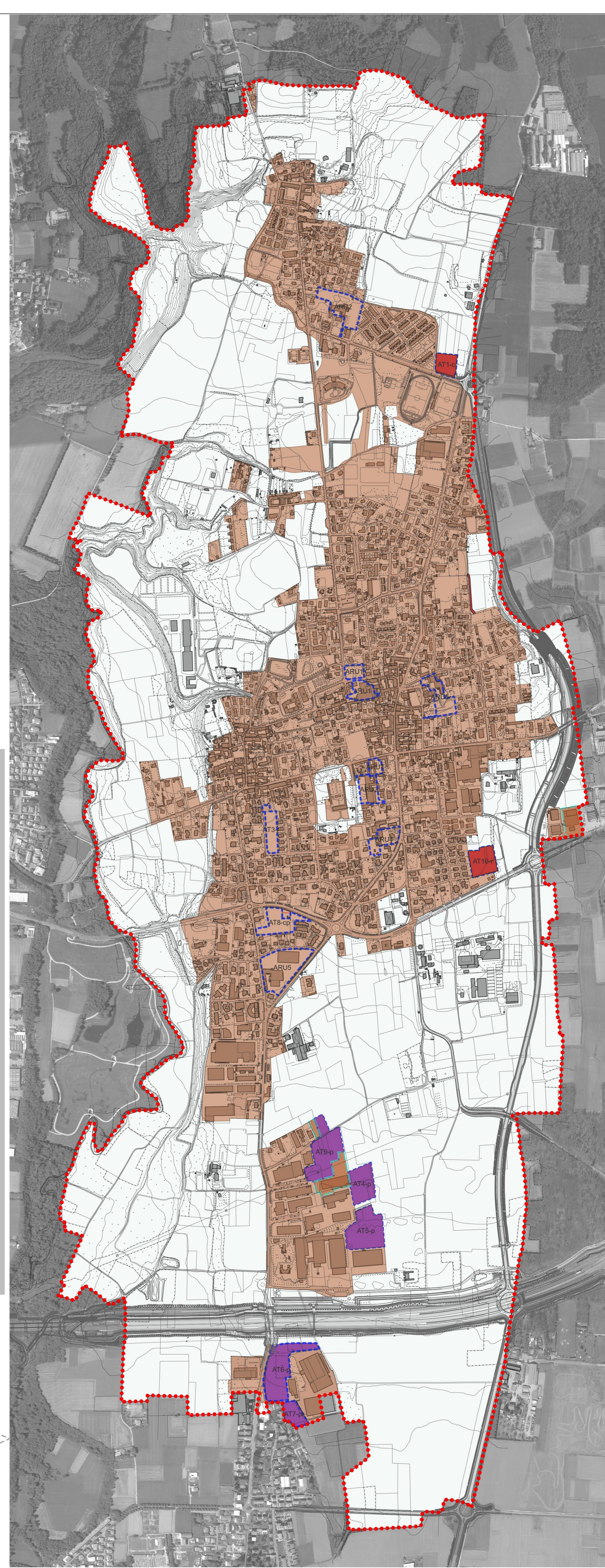
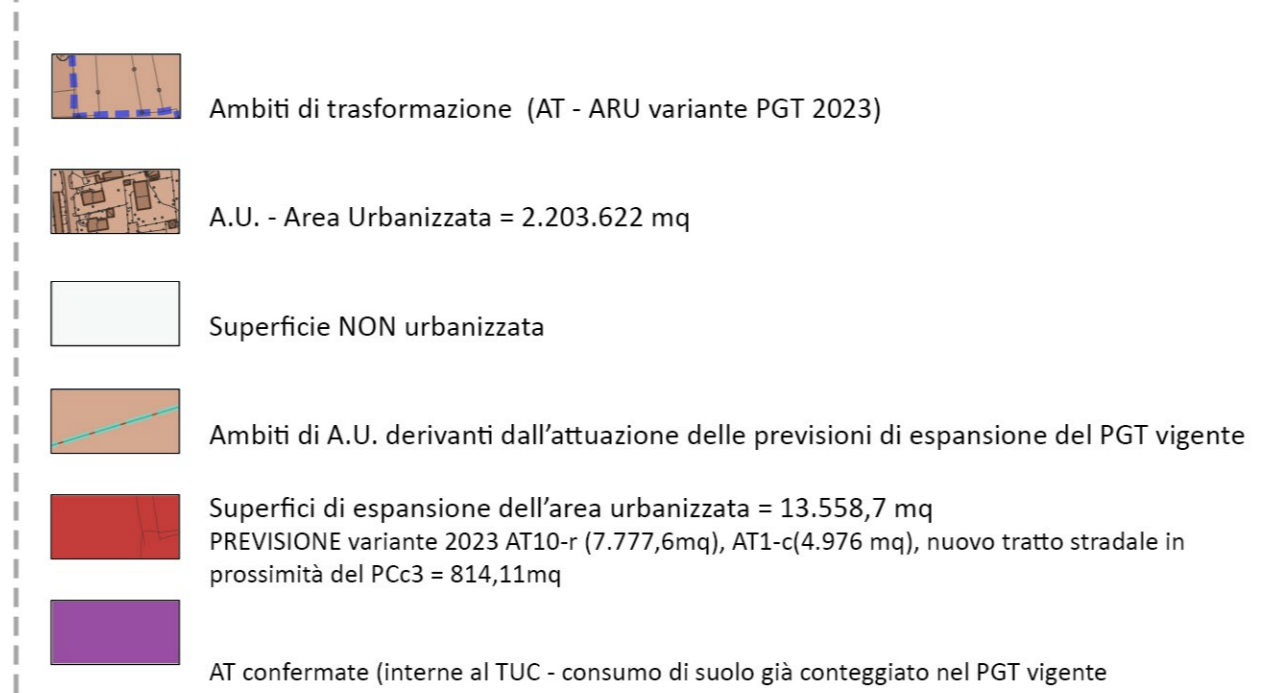
**PGT approvato 2014 -reale consumo di suolo**

LEGENDA



**PREVISIONE CONSUMO DI SUOLO variante PGT 2023**

LEGENDA



Comune di Bregnano  
Provincia di Como

Il Sindaco:  
DADDI ELENA  
Segretario:  
DOTT. ANDREA FIORELLA  
resp. ufficio urbanistica - edita privata  
GEOM. ENRICO CALEFFI

17/10/2023

**Piano di Governo del Territorio**  
si ai sensi L.R. 12/2005 s.m.l.

Variante generale al Piano di Governo del Territorio

DOCUMENTO DI PIANO

Adozione:  
Approvazione:  
Pubblicazione sul BURL:

**DdP-13**  
Scala 1:6.500

TITOLO: Carta di compatibilità con il PTCP - Sostenibilità insediativa

GRUPPO DI LAVORO:  
Barbara Laria architetto  
Roberto Laria ingegnere  
Giorgio Plozza architetto

dot.gep Massimo Rozzati  
dot.gep Mauro Bini  
Dot. Geol. Samuele Azzen  
Arch. Elsa Galliani

VIA CARCANO 14 - CANTÙ-COMO 031.70.12.50 [info@associati.com](mailto:info@associati.com) [www.associati.com](http://www.associati.com) [www.gp4progett.com](http://www.gp4progett.com)